

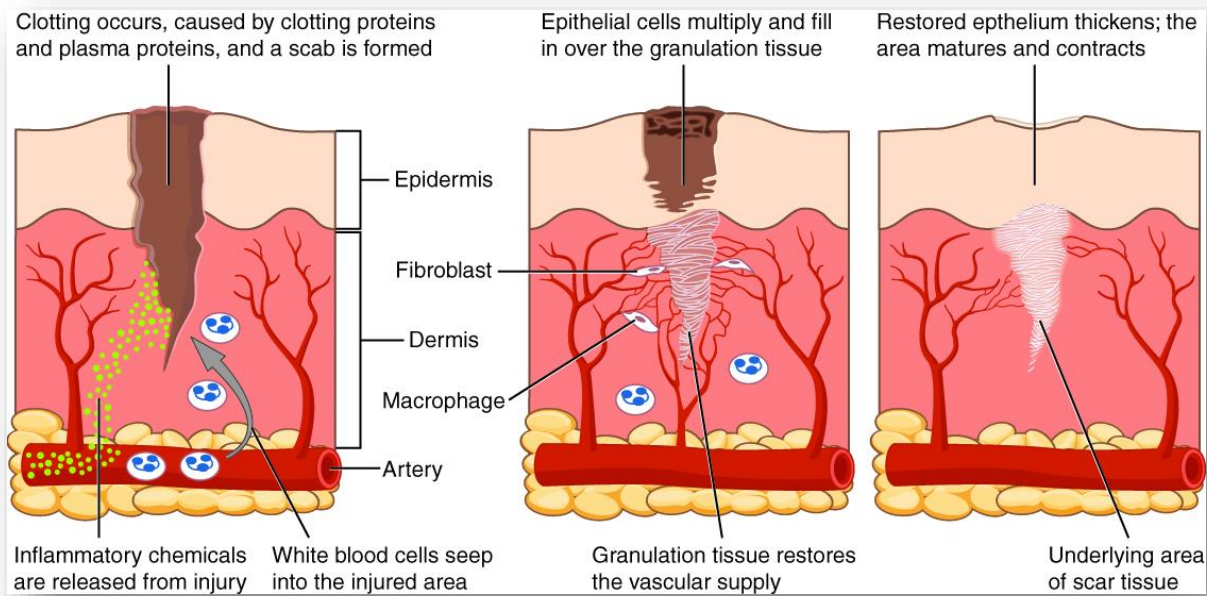


# NELLA PRATICA CHIRURGICA

**LA EFFICACE SOLUZIONE DI POST SURGERY NON INVASIVA**

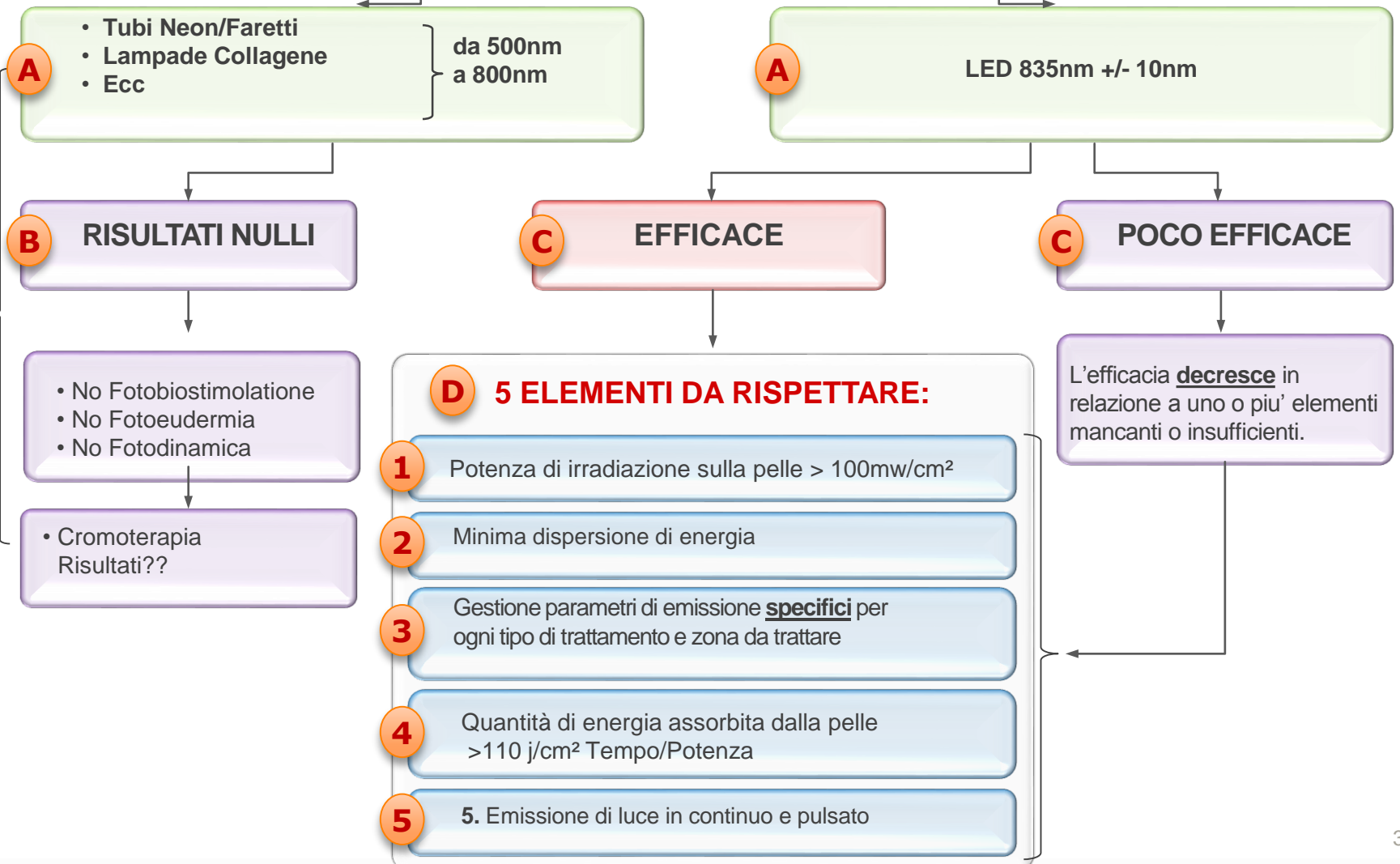
# PREMESSA SULLA TECNOLOGIA A LUCE LED

La terapia post chirurgica con luce NIR (near infra red) si basa su un presupposto ben noto: che la luce infrarossa stimola l'attività delle cellule e promuove la riparazione dei tessuti.



wound healing

# LUCE INFRAROSSA



## D 5 ELEMENTI DA RISPETTARE:

- 1 Potenza di irradiazione sulla pelle > 100mw/cm<sup>2</sup>
- 2 Minima dispersione di energia
- 3 Gestione parametri di emissione specifici per ogni tipo di trattamento e zona da trattare
- 4 Quantità di energia assorbita dalla pelle > 110 j/cm<sup>2</sup> Tempo/Potenza
- 5 Emissione di luce in continuo e pulsato

L'efficacia decresc in relazione a uno o piu' elementi mancanti o insufficienti.

# FOTOBIOSTIMOLAZIONE CON LUCE LED NELLA TERAPIA PRE E POST CHIRURGICA

- Si è dimostrato che l'ideale lunghezza della luce LED in ambito chirurgico è quella **infrarossa da 835 nm**
- Che presenta il vantaggio di agire **in profondità**, consentendo l'applicazione extraorale.
- Dal 2014 sono iniziati specifiche ricerche centrate sull'attività odontoiatrica.



# **Near infrared (NIR) transfacial led therapy (Light Modulation®) an new adjuvant treatment in postsurgical and chronic periodontal patients**



**Giovanni Mauro MD, DDS**

Visiting Professor University of Parma  
Master in Aesthetic Medicine

**Pierluigi Casella DDS**

Visiting Professor University of Parma  
Master in Implantology and Prosthetic  
Dentistry

# LA TECNOLOGIA LIGHT MODULATION®

- L'avvento di tecnologie mediche fotobiostimolanti, **Light Modulation**® ha favorito la diffusione di questa terapia nel settore odontoiatrico, rivelandosi da subito particolarmente efficace anche nelle terapie pre e post surgery.

- La luce presenta un'ottima conduzione attraverso il tessuto umano e l'irradiazione prolungata alla corretta lunghezza d'onda determina una sua maggior infiltrazione ed efficacia.

- La terapia con **Light Modulation**® ottimizza la risposta biologica del tessuto gengivale.

The logo for Light Modulation features the words "LIGHT" and "MODULATION" stacked vertically in a bold, black, sans-serif font. In the center, between the two words, is a large, stylized letter "M". A colorful, multi-colored ribbon (with shades of red, orange, yellow, and blue) curves around the right side of the "M".

# LA FOTOBIOSTIMOLAZIONE CON LUCE LED E' UN VALIDO SUPPORTO NELLA TERAPIA CHIRURGICA



pre-surgery



post-surgery

■ per gentile concessione dottor G.Mauro e dottor G.Casella





# I vantaggi

- Semplicità operativa del trattamento
- Riduzione del dolore di 1/ 2 punti (VAS)
- Riduzione di edema ed infiammazioni
- Significativa diminuzione dei tempi di guarigione
- Costo contenuto





# I vantaggi

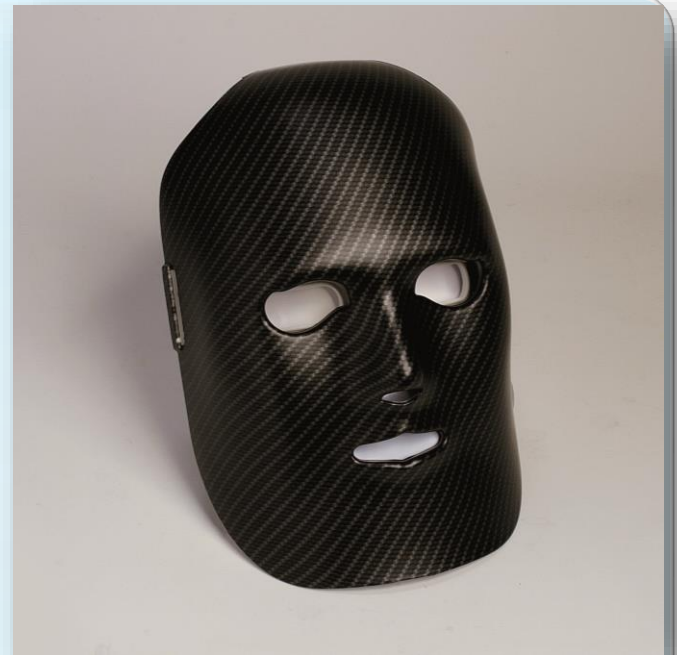
## Vantaggi per l'odontoiatra

- Trattamento semplice di supporto nella cicatrizzazione delle ferite chirurgiche
- Trattamento sicuro
- Non richiede precauzioni di sicurezza
- Maggior confort e soddisfazione

# I vantaggi

## Vantaggi per il paziente

- Trattamento indolore
- Non necessita di anestesia
- Nessun effetto collaterale
- Risultati visibili dopo poche applicazioni





# I vantaggi

- La terapia **Light Modulation**<sup>®</sup> aggiunge un significativo miglioramento terapeutico nel post trattamento chirurgico.
- La semplicità delle procedure, il risparmio di tempo e la percezione dei risultati permette di ottenere una immediata e duratura compliance dei pazienti trattati.

# LIGHT MODULATION®

Fotobiostimolazione Fotoeudermia Fotodinamica



## 5 Certificazioni

- CE MEDICALE      EUROPA
- FDA 510k          USA
- CMDCAS            CANADA
- TGA                 AUSTRALIA
- ISO                  EUROPA

## 4 Brevetti Internazionali